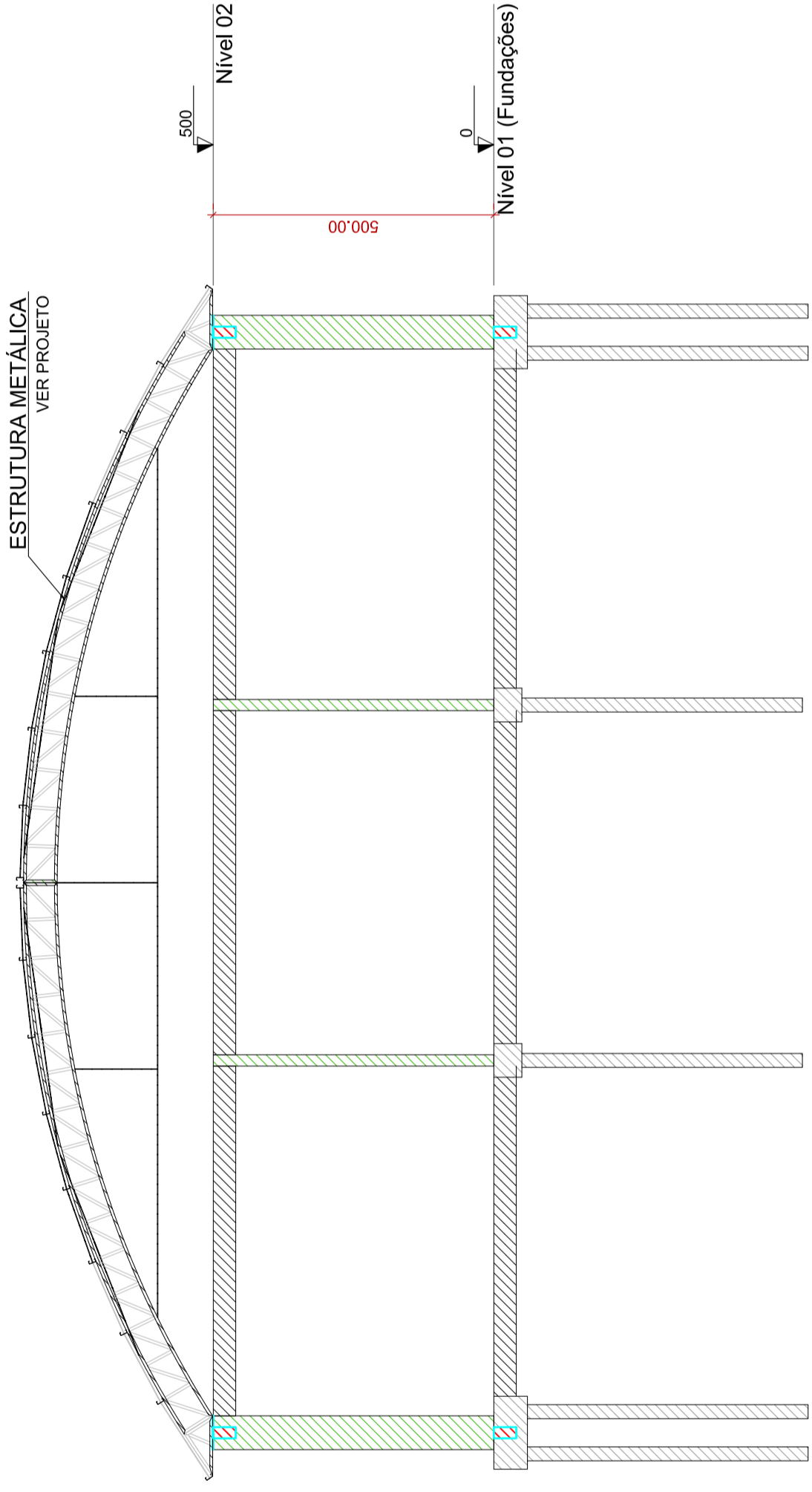
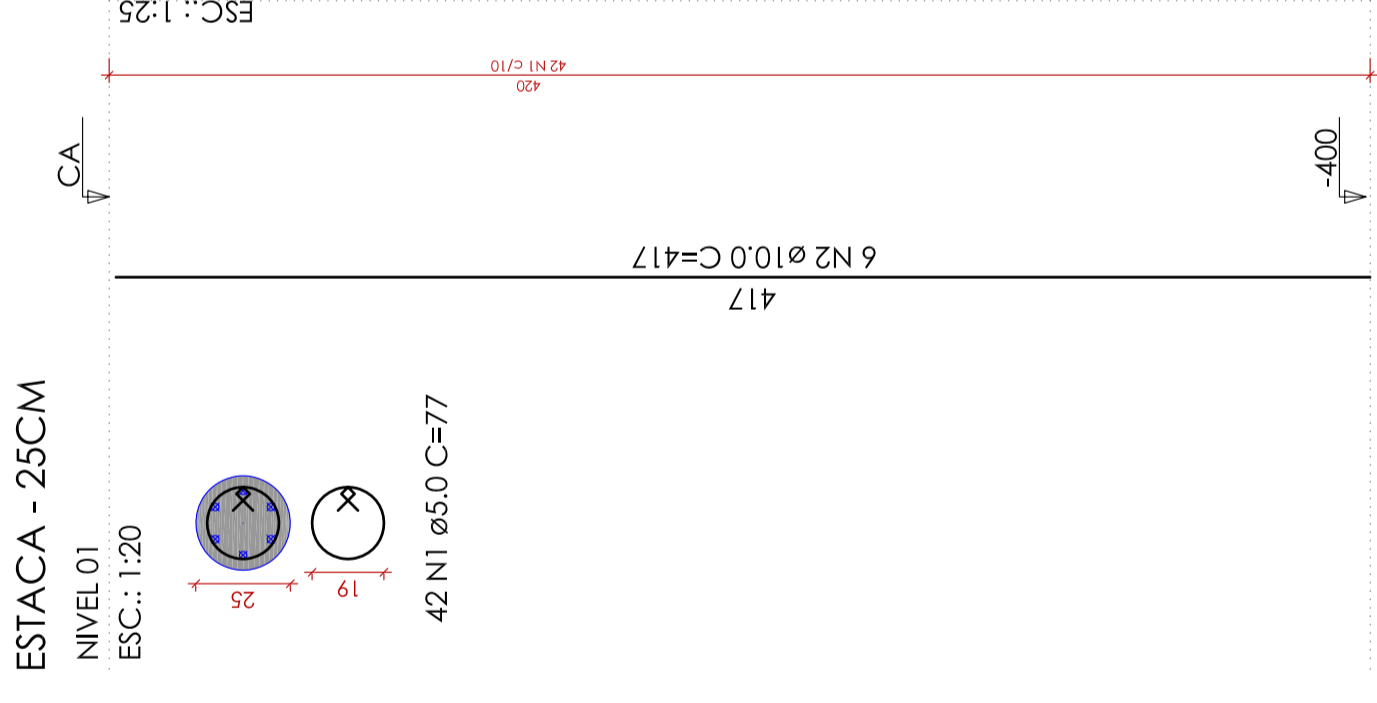


CORTE B-B  
esc.: 1:100



CORTE A-A  
esc.: 1:100



ESTACA - 25CM

ESTACA	N	DIAM (mm)	QUANT	CUMUL	C.TOTAL
CA40	1	5.0	42	210	324
CA40	2	10.0	6	417	260

ACAO	DIAM (mm)	C.TOTAL (m)	PESO * 0.8 (kg)
CA40	5.0	210	15.5
CA40	10.0	417	15.5
CA40	15.4	15.4	15.5

Volume de concreto (C-20) = 0.21 m³

CONSUMO DE MATERIAS POR UNIDADE DE ESTACA

Associação dos Municípios do Acre			
Rua Iguara Frente, 2931 - Estação Experimental CEP: 69.915-000 Fátima, (083) 2106 - 2800 E-mail: amac@amac.com.br			
MINISTÉRIO DA DEFESA	CONVÊNIO	ANO	FOLHA
PCN	942470	2023	EST. 4/6
CONVENIENTE	Programa Cidra Norte	LOCAL	MODIFICAÇÕES
CONVENIENTE	Prefeitura Municipal de Tarauacá	Comunidade Caicho, Tarauacá - AC	A
OBRA	Construção de Quadra Poliesportiva no Município de Tarauacá / Ac	ÁREAS:	B
	CORTES E ESTACAS	Á. Cons.	D
		Á. do lote	E
AUTOR	PALLO ROBERTO NASCIMENTO DE LÓBOS	COORDENADAS:	F
		Latitude	G
		Longitude	H
		DATA	I
		01/03/2024	J
		DES.	K
		OTIMILSON ASSEF	L
		SEMPLE	M
		INDICADA	N